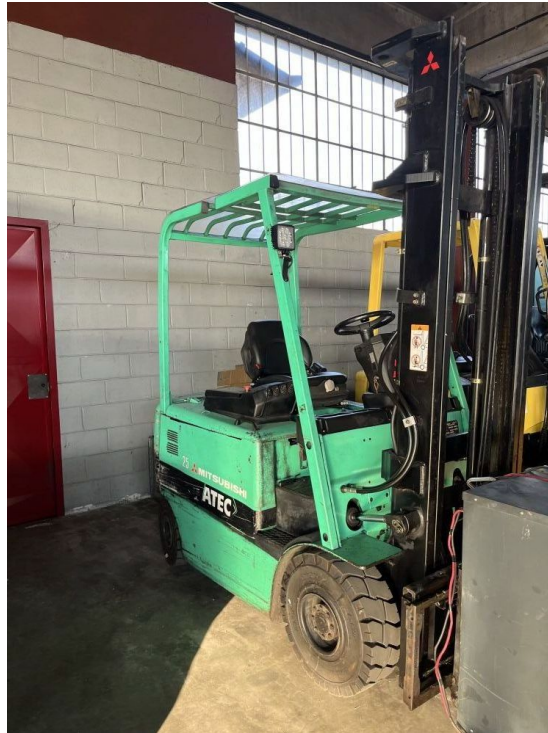


MITSUBISHI FB25K

cod.: 45



caratteristiche

Tipologia:	CARRELLO ELEVATORE
Costruttore:	MITSUBISHI
Modello:	FB25K
Propulsione:	ELETTRICO
Portata:	2500
Montante:	SIMPLEX
Altezza sollevamento:	4000 MM
Anno:	2002
Baricentro:	500
Alzata Libera:	NO
Forche:	1200 MM
Nr. ruote anteriori:	70%
Nr. ruote posteriori:	60%
Tipo gommatura:	SUPERELASTICHE
Equipaggiamento:	AUTORABBOCCO BATTERIA
Matricola:	EFB8B-50219
Tipo batteria:	80V 625 AH
Stato batteria:	50%
Attrezzatura:	TRASLATORE LATERALE
Certificazioni:	SI
Note:	VISTO E PIACIUTO 6 MESI GARANZIA

