

GRENDA ES

Serie FG15 - 35(C)N / FD20-35N3

CARRELLI ELEVATORI DIESEL E GPL

1.5 – 3.5 tonnellate

**ATTIVATE LE PRESTAZIONI...
ABBASSATE I COSTI DI GESTIONE**

Sviluppata per aiutare il vostro operatore a raggiungere la massima produttività, mantenendo al minimo i costi di gestione, la serie GRENDA ES definisce gli standard più elevati per i carrelli elevatori termici.

SPECIFICHE

FG15N	
FG18N	
FG20CN	
FG20N	FD20N3
FG25N	FD25N3
FG30N	FD30N3
FG35N	FD35N3



**QUANDO
L'AFFIDABILITÀ
È TUTTO...**

GRENDIA ES

Serie FG15 - 35(C)N / FD20-35N3

CARRELLI ELEVATORI DIESEL E GPL

1.5 – 3.5 tonnellate



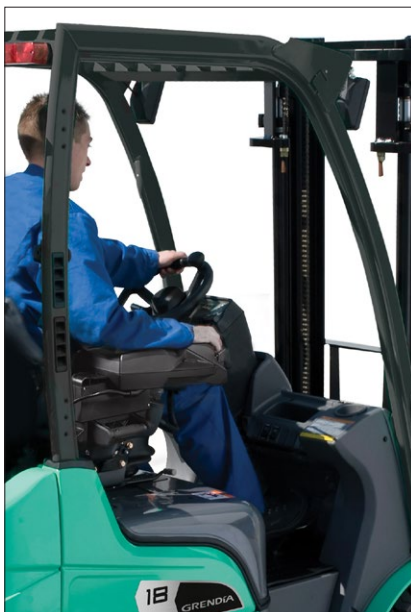
Grazie all'eccezionale economia del carburante, alla lunga durata dei componenti ed al design che richiede poca manutenzione, GRENDIA è un investimento perfetto. Inoltre, questa serie è dotata di numerose caratteristiche avanzate in dotazione standard che rappresentano un ottimo acquisto.

Veloci, stabili ed eccezionalmente potenti, i carrelli elevatori GRENDIA offrono una possente combinazione di caratteristiche costituita dall'elevata efficienza e dalle ridotte emissioni di scarico in linea con la normativa Euro Stage V.

A tutto ciò Mitsubishi ha aggiunto numerose caratteristiche ergonomiche che contribuiscono a migliorare comodità, controllo e precisione. Ne risultano modelli su cui si può fare affidamento per le massime prestazioni in presenza di qualsiasi condizione e applicazione.

CORPO E TELAIO

- **La costruzione di tipologia resistente** è stata progettata e rigorosamente collaudata per garantire stabilità, rigidità e protezione elevate.
- **La tipologia del pianale di protezione completo** protegge il comparto motore dalla penetrazione degli agenti nocivi che includono l'acqua, la polvere e lo sporco, per allungare la vita del motore.
- **Le misure compatte** permettono di ridurre le dimensioni dei corridoi, garantendo una operatività più economica.



MONTANTE E GRUPPO FORCHE

- **Il resistente montante a chiara visuale** offre una visibilità sul carico e sulla punta delle forche leader sul mercato così da permettere tempi di ciclo più veloci e ridurre eventuali danneggiamenti.
- **La nuova piastra portaforche molto robusta** e con sei cuscinetti permette di movimentare i carichi più velocemente.

TRAZIONE

- **La moderna tecnologia diesel common rail**, il filtro per particolato diesel (diesel particulate filter - DPF) e il catalizzatore di ossidazione diesel (Diesel Oxidation Catalyst - DOC) assicurano una combustione pulita ed efficiente nonché bassi livelli di rumorosità.
- **Il convertitore catalitico a tre vie**, installato di serie, riduce in modo significativo le emissioni di scarico fino ai più bassi livelli del settore (solo modelli GPL).

- **Il moderno comando della velocità**, di serie sui modelli diesel, limita la velocità pur mantenendo la piena potenza sulle rampe.
- **Il controller del motore** permette funzioni elettroniche e del motore multiple e simultanee, risultando leader nel settore per i bassi livelli di emissioni nocive e di consumo del carburante.

IMPIANTO DELLO STERZO

- **Lo sterzo completamente idrostatico** è sensibile, preciso e non richiede sforzi da parte dell'operatore, necessita inoltre di poca manutenzione.

- **Il robusto assemblaggio dell'assale posteriore** è estremamente durevole grazie all'impiego di boccole di metallo (invece dei supporti di gomma più fragili usati da altri produttori).

FRENI

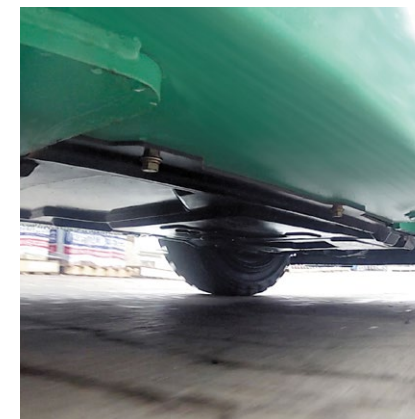
- **I freni a tamburo completamente idrostatici** permettono un controllo eccellente con poco sforzo e sono di semplice manutenzione.

IMPIANTO IDRAULICO

- **Il potente impianto idraulico** offre capacità residue elevate per una comoda movimentazione dei carichi più pesanti.

SISTEMA ELETTRICO E DI CONTROLLO

- **Il Sistema di Rilevamento Presenza Integrato (Integrated Presence System - IPS)** impedisce tutti i movimenti del carrello e del montante se l'operatore non è seduto, comprende inoltre la luce di avvertimento per la cintura di sicurezza e l'allarme per il freno di stazionamento.
- **La diagnostica a bordo e il dettagliato rilevamento delle avarie** attraverso la connessione al computer mettono al corrente l'operatore e i tecnici dell'assistenza di eventuali problemi, velocizzando l'assistenza e contribuendo ad evitare eventuali danni.
- **Le luci a LED** sono in dotazione standard per offrire la sicurezza data dall'essere visti e dal vedere bene l'ambiente circostante.



Potete trovare ulteriori informazioni sulla serie GRENDIA ES sul sito mitforklift.com

Per maggiori informazioni visitate il nostro sito web mitforklift.com



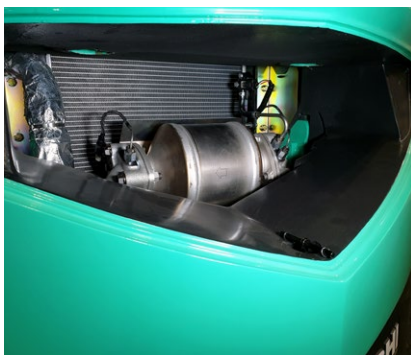
mft2.eu/grendiaesd-it

GRENDIA ES

Serie FG15 - 35(C)N / FD20-35N3

CARRELLI ELEVATORI DIESEL E GPL

1.5 – 3.5 tonnellate



COMANDI E COMPARTO PER L'OPERATORE

- **La visibilità in tutte le direzioni,** l'ergonomico design e la particolare disposizione di tutti i comandi migliorano la comodità, riducono la stanchezza, aumentano precisione e produttività.
- **Il sedile completamente molleggiato e regolabile Grammer,** con strutture di contenimento e cintura di sicurezza, garantisce la comodità dell'operatore anche durante i turni più lunghi.
- **I pedali di stile automobilistico,** con inclinazione ottimale, sono comodi da usare e permettono un buon controllo senza stancare le gambe.
- **Il piantone dello sterzo regolabile,** con funzione di memorizzazione della posizione, aiuta a garantire una costante postura ottimale per l'operatore.

IL SISTEMA DI RILEVAMENTO PRESENZA INTEGRATO (IPS) COMPRENDE:



- un sistema di blocco della traslazione e delle funzioni idrauliche che impedisce tutti i movimenti del montante e della macchina se l'operatore non è seduto
- una spia di segnalazione per l'allacciamento delle cinture di sicurezza
- un allarme per il freno di stazionamento

- **Le leve idrauliche montate sulla plancia** per il controllo del montante sono alla comoda portata e di semplice impiego.
- **I bassi livelli di rumorosità all'orecchio dell'operatore,** soli 78 dBA, e le ridotte vibrazioni provenienti dal gruppo motore-trasmissione aumentano il confort e riducono la stanchezza.
- **Il chiaro ed utile pannello strumenti** comprende spie di segnalazione essenziali e display LCD con tachimetro, indicatore del livello fuliggine, orologio e contaore con doppia tipologia di visualizzazione.
- **La cabina Delux** offre un'eccezionale visibilità attraverso il vetro laminato e una protezione completa dagli agenti atmosferici.

ALTRE CARATTERISTICHE

- **Le caratteristiche di Accesso Rapido** permettono di raggiungere facilmente e velocemente tutte le aree che richiedono controlli e manutenzione.
- **I lunghi intervalli di servizio,** l'adozione di componenti di alta qualità, e la tipologia di progettazione che richiede poca manutenzione, riducono i tempi di fermo macchina e i costi di esercizio.
- **I passaruota sigillati** e il pianale di protezione riducono notevolmente le emissioni di polveri durante le operazioni per permettere delle prestazioni pulite.



Potete trovare ulteriori informazioni sulla serie GRENDIA ES sul sito mitforklift.com

Per maggiori informazioni visitate il nostro sito web mitforklift.com



PRESTAZIONI E DIMENSIONI (VDI)

CARATTERISTICHE			Mitsubishi Forklift Trucks	Mitsubishi Forklift Trucks	Mitsubishi Forklift Trucks	Mitsubishi Forklift Trucks
1.1	Costruttore (marchio)		FD20N3	FD25N3	FD30N3	FD35N3
1.2	Codice del modello assegnato dal costruttore		Diesel	Diesel	Diesel	Diesel
1.3	Tipo di trazione		Seduto	Seduto	Seduto	Seduto
1.4	Guida operatore		2000	2500	3000	3500
1.5	Portata	Q kg	500	500	500	500
1.6	Baricentro carico	c mm	455	460	495	495
1.8	Distanza del carico dal centro dell'asse anteriore	x mm	1600	1600	1700	1700
1.9	Interasse	y mm				
PESI						
2.1	Peso a vuoto, con batteria (montante simplex, altezza di sollevamento min.)	kg	3460	3760	4430	4820
2.2	Carico sugli assali con carico, ant./post. (montante simplex, altezza di sollevamento min.)	kg	4670 / 790	5460 / 800	6530 / 900	7240 / 1080
2.3	Carico sugli assali senza carico, ant./post. (montante simplex, altezza di sollevamento min.)	kg	1470 / 1990	1460 / 2300	1780 / 2650	1700 / 3120
RUOTE E GRUPPO DI TRASMISSIONE						
3.1	Gommatura: V=cushion, L=pneum., SE=Superelast., ant./post.		SE / SE	SE / SE	SE / SE	SE / SE
3.2	Dimensioni gommatura anteriore		7.00 - 12 - 12PR	7.00 - 12 - 12PR	28x9 - 15 - 12PR	250 - 15 - 12PR
3.3	Dimensioni gommatura posteriore		6.00 - 9 - 10PR	6.00 - 9 - 10PR	6.50 - 10 - 10PR	6.50 - 10 - 10PR
3.5	Numero di ruote, ant./post. (x = motrici)		2 x / 2	2 x / 2	2 x / 2	2 x / 2
3.6	Carreggiata al centro delle ruote anteriori	b10 mm	960	960	1060	1060
3.7	Carreggiata al centro delle ruote posteriori	b11 mm	980	980	980	980
DIMENSIONI						
4.1	Inclinazione montante, avanti/indietro		6 / 10	6 / 10	6 / 10	6 / 10
4.2	Altezza minimo ingombro (ved. tabella)	h1 mm	2150	2150	2170	2300
4.3	Alzata libera (ved. tabella)	h2 mm	140	140	145	145
4.4	Altezza di sollevamento (ved. tabella)	h3 mm	3300	3300	3270	3300
4.5	Altezza massimo ingombro	h4 mm	4355	4360	4330	4360
4.7	Altezza protezione conducente	h6 mm	2145	2145	2165	2175
4.8	Altezza del sedile	h7 mm	940	940	990	990
4.12	Altezza gancio di traino	h10 mm	310	310	330	340
4.19	Lunghezza totale	l1 mm	3555	3630	3805	3865
4.20	Lunghezza alla faccia anteriore forche (incluso spessore forche)	l2 mm	2485	2560	2735	2795
4.21	Larghezza totale	b1/b2 mm	1150 / 1640	1150 / 1640	1275 / 1690	1290 / 1690
4.22	Dimensioni forche (spessore, larghezza, lunghezza)	s / e / l mm	40 x 100 x 1070	40 x 100 x 1070	45 x 125 x 1070	45 x 125 x 1070
4.23	Piastra portaforche secondo DIN 15 173 A/B/no		2A	2A	3A	3A
4.24	Larghezza piastra portaforche	b3 mm	1000	1000	1000	1000
4.31	Altezza dal suolo alla base del montante, con carico	m1 mm	115	115	135	150
4.32	Altezza dal suolo al centro del telaio, con carico (forche abbassate)	m2 mm	135	135	165	170
4.33	Corridoio di stivaggio con pallet 1000 x 1200 mm (lato presa 1200)	Ast mm	3855	3890	4075	4135
4.34a	Corridoio di stivaggio con pallet 800 x 1200 mm (lato presa 1200)	Ast mm				
4.34b	Corridoio di stivaggio con pallet 800 x 1200 mm (lato presa 800)	Ast mm	3655	3690	3875	3935
4.35	Raggio di curvatura	Wa mm	2200	2230	2380	2440
4.36	Distanza di rotazione minima	b13 mm	715	715	780	780
PRESTAZIONI						
5.1	Velocità di traslazione, con/senza carico	km/h	16.5 / 17.5	16.0 / 17.5	16.0/17.0	16.5 / 18.0
5.2	Velocità di sollevamento, con/senza carico	m/s	0.61 / 0.64	0.61 / 0.64	0.49 / 0.51	0.41 / 0.43
5.3	Velocità di discesa, con/senza carico	m/s	0.50 / 0.50	0.50 / 0.50	0.50 / 0.50	0.50 / 0.50
5.5	Sforzo al gancio, con/senza carico	N	16200 / 15900	16100 / 15800	15800 / 15800	14800 / 15000
5.6	Massimo sforzo al gancio con/senza carico (5 min serv. breve)	N	-/-	-/-	-/-	-/-
5.7	Pendenza superabile, con/senza carico	%	31 / 52	27 / 47	22 / 39	18 / 33
5.8	Massima pendenza superabile, con/senza carico	%	- / -	- / -	- / -	- / -
5.9	Tempo di accelerazione su 10 metri, con/senza carico	s	- / -	- / -	- / -	- / -
5.10	Freni di servizio: meccanici, elettrici, idraulici, pneumatici		Idraulici	Idraulici	Idraulici	Idraulici
MOTORI TERMICI						
7.1	Costruttore / tipo		D04EG	D04EG	D04EG	D04EG
7.2	Potenza nominale secondo ISO 1585	kW	36.0	36.0	36.0	36.0
7.3	Velocità nominale di regolazione secondo DIN 70 020	rpm	2250	2250	2250	2250
7.4	Numero cilindri / cilindrata	cm ³	4 / 3331	4 / 3331	4 / 3331	4 / 3331
7.6a	Coppia massima	Nm	177	177	177	177
7.7a	Coppia massima a regime di giri motore	rpm	1800	1800	1800	1800
VARIE						
8.1	Tipo di variatore		Powershift 1 / 1	Powershift 1 / 1	Powershift 1 / 1	Powershift 1 / 1
10.1	Massima pressione di esercizio per attrezzature supplementari	bar	180	180	180	180
10.2	Portata dell'olio per attrezzature supplementari	l/min	75	75	73	73
10.7	Livello del valore medio di rumorosità all'orecchio dell'operatore (EN 12053)	dB(A)	78	78	78	78
10.8	Tipologia di accoppiamento del gancio di traino / rif. tipo DIN 15170		Pin	Pin	Pin	Pin

Il continuo perfezionamento dei modelli può portare a modificare le specifiche qui indicate.

GRENDIA ES

Serie FD20 - 35N3

CARRELLI ELEVATORI DIESEL

2.0 - 3.5 tonnellate



PRESTAZIONI E DIMENSIONI (VDI)

CARATTERISTICHE				Mitsubishi Forklift Trucks	Mitsubishi Forklift Trucks	Mitsubishi Forklift Trucks
1.1	Costruttore (marchio)			FG15N	FG18N	FG20CN
1.2	Codice del modello assegnato dal costruttore			GPL	GPL	GPL
1.3	Tipo di trazione			Seduto	Seduto	Seduto
1.4	Guida operatore			1500	1750	2000
1.5	Portata	Q	kg	500	500	500
1.6	Baricentro carico	c	mm	400	400	415
1.8	Distanza del carico dal centro dell'asse anteriore	x	mm	1400	1400	1400
1.9	Interasse	y	mm			
PESI						
2.1	Peso a vuoto, con batteria (montante simplex, altezza di sollevamento min.)		kg	2490	2690	3010
2.2	Carico sugli assali con carico, ant./post. (montante simplex, altezza di sollevamento min.)		kg	3510 / 460	3870 / 540	4320 / 660
2.3	Carico sugli assali senza carico, ant./post. (montante simplex, altezza di sollevamento min.)		kg	1040 / 1430	990 / 1670	1010 / 1970
RUOTE E GRUPPO DI TRASMISSIONE						
3.1	Gommatura: V=cushion, L=pneum., SE=Superelast., ant./post.			SE / SE	SE / SE	SE / SE
3.2	Dimensioni gommatura anteriore			6.50 - 10 - 10PR	6.50 - 10 - 10PR	6.50 - 10 / 5.00
3.3	Dimensioni gommatura posteriore			5.00 - 8 - 8PR	5.00 - 8 - 8PR	5.00 - 8 / 3.00
3.5	Numero di ruote, ant./post. (x = motrici)			2 x / 2	2 x / 2	2 x / 2
3.6	Carreggiata al centro delle ruote anteriori	b10	mm	890	890	890
3.7	Carreggiata al centro delle ruote posteriori	b11	mm	900	900	900
DIMENSIONI						
4.1	Inclinazione montante, avanti/indietro			6 / 10	6 / 10	6 / 10
4.2	Altezza minimo ingombro (ved. tabella)	h1	mm	2140	2140	2140
4.3	Alzata libera (ved. tabella)	h2	mm	115	115	115
4.4	Altezza di sollevamento (ved. tabella)	h3	mm	3300	3300	3300
4.5	Altezza massimo ingombro	h4	mm	4355	4355	4355
4.7	Altezza protezione conducente	h6	mm	2140	2140	2140
4.8	Altezza del sedile	h7	mm	930	930	930
4.12	Altezza gancio di traino	h10	mm	290	290	290
4.19	Lunghezza totale	l1	mm	3330	3370	3425
4.20	Lunghezza alla faccia anteriore forche (incluso spessore forche)	l2	mm	2260	2300	2355
4.21	Larghezza totale	b1/b2	mm	1065 / -	1065 / -	1065 / -
4.22	Dimensioni forche (spessore, larghezza, lunghezza)	s / e / l	mm	35 x 100 x 1070	35 x 100 x 1070	35 x 100 x 1070
4.23	Piastra portaforche secondo DIN 15 173 A/B/no			2A	2A	2A
4.24	Larghezza piastra portaforche	b3	mm	920	920	920
4.31	Altezza dal suolo alla base del montante, con carico	m1	mm	110	110	110
4.32	Altezza dal suolo al centro del telaio, con carico (forche abbassate)	m2	mm	135	135	135
4.33	Corridoio di stivaggio con pallet 1000 x 1200 mm (lato presa 1200)	Ast	mm	3550	3580	3635
4.34a	Corridoio di stivaggio con pallet 800 x 1200 mm (lato presa 1200)	Ast	mm			
4.34b	Corridoio di stivaggio con pallet 800 x 1200 mm (lato presa 800)	Ast	mm	3350	3380	3435
4.35	Raggio di curvatura	Wa	mm	1950	1980	2020
4.36	Distanza di rotazione minima	b13	mm	555	555	555
PRESTAZIONI						
5.1	Velocità di traslazione, con/senza carico		km/h	19.0 / 19.5	19.0 / 19.5	19.0 / 19.5
5.2	Velocità di sollevamento, con/senza carico		m/s	0.64 / 0.65	0.64 / 0.65	0.64 / 0.65
5.3	Velocità di discesa, con/senza carico		m/s	0.52 / 0.50	0.52 / 0.50	0.52 / 0.50
5.5	Sforzo al gancio, con/senza carico		N	17400 / 16900	17400 / 16800	17300 / 17100
5.6	Massimo sforzo al gancio con/senza carico (5 min serv. breve)		N	- / -	- / -	- / -
5.7	Pendenza superabile, con/senza carico		%	49 / 93	43 / 81	37 / 70
5.8	Massima pendenza superabile, con/senza carico		%	- / -	- / -	- / -
5.9	Tempo di accelerazione su 10 metri, con/senza carico		s	- / -	- / -	- / -
5.10	Freni di servizio: meccanici, elettrici, idraulici, pneumatici			Idraulici	Idraulici	Idraulici
MOTORI TERMICI						
7.1	Costruttore / tipo			GK21E	GK21E	GK21E
7.2	Potenza nominale secondo ISO 1585		kW	41	41	41
7.3	Velocità nominale di regolazione secondo DIN 70 020		rpm	2700	2700	2700
7.4	Numero cilindri / cilindrata		cm ³	4 / 2065	4 / 2065	4 / 2065
7.6a	Coppia massima		Nm	151	151	151
7.7a	Coppia massima a regime di giri motore		rpm	1800	1800	1800
VARIE						
8.1	Tipo di variatore			Powershift 1 / 1	Powershift 1 / 1	Powershift 1 / 1
10.1	Massima pressione di esercizio per attrezzature supplementari		bar	180	180	180
10.2	Portata dell'olio per attrezzature supplementari		l/min	60	60	60
10.7	Livello del valore medio di rumorosità all'orecchio dell'operatore (EN 12053)		dB(A)	79	79	79
10.8	Tipologia di accoppiamento del gancio di traino / rif. tipo DIN 15170			Pin	Pin	Pin

GRENDIA ES

Serie FG15 - 20CN

CARRELLI ELEVATORI GPL

1.5 – 2.0 tonnellate



PRESTAZIONI E DIMENSIONI (VDI)

CARATTERISTICHE			Mitsubishi Forklift Trucks	Mitsubishi Forklift Trucks	Mitsubishi Forklift Trucks	Mitsubishi Forklift Trucks
1.1	Costruttore (marchio)		FG20N	FG25N	FG30N	FG35N
1.2	Codice del modello assegnato dal costruttore		GPL	GPL	GPL	GPL
1.3	Tipo di trazione		Seduto	Seduto	Seduto	Seduto
1.4	Guida operatore		2000	2500	3000	3500
1.5	Portata	Q kg	500	500	500	500
1.6	Baricentro carico	c mm	455	460	495	495
1.8	Distanza del carico dal centro dell'asse anteriore	x mm	1600	1600	1700	1700
1.9	Interasse	y mm				
PESI						
2.1	Peso a vuoto, con batteria (montante simplex, altezza di sollevamento min.)	kg	3300	3600	4240	4630
2.2	Carico sugli assali con carico, ant./post. (montante simplex, altezza di sollevamento min.)	kg	4600 / 670	5390 / 680	6470 / 770	7180 / 950
2.3	Carico sugli assali senza carico, ant./post. (montante simplex, altezza di sollevamento min.)	kg	1410 / 1860	1390 / 2180	1710 / 2530	1630 / 3000
RUOTE E GRUPPO DI TRASMISSIONE						
3.1	Gommatura: V=cushion, L=pneum., SE=Superelast., ant./post.		SE / SE	SE / SE	SE / SE	SE / SE
3.2	Dimensioni gommatura anteriore		7.00 - 12 - 12PR	7.00 - 12 - 12PR	28x9 - 15 - 12PR	250 - 15 - 12PR
3.3	Dimensioni gommatura posteriore		6.00 - 9 - 10PR	6.00 - 9 - 10PR	6.50 - 10 - 10PR	6.50 - 10 - 10PR
3.5	Numero di ruote, ant./post. (x = motrici)		2 x / 2	2 x / 2	2 x / 2	2 x / 2
3.6	Carreggiata al centro delle ruote anteriori	b10 mm	960	960	1060	1060
3.7	Carreggiata al centro delle ruote posteriori	b11 mm	980	980	980	980
DIMENSIONI						
4.1	Inclinazione montante, avanti/indietro		6 / 10	6 / 10	6 / 10	6 / 10
4.2	Altezza minimo ingombro (ved. tabella)	h1 mm	2150	2150	2170	2300
4.3	Alzata libera (ved. tabella)	h2 mm	140	140	145	145
4.4	Altezza di sollevamento (ved. tabella)	h3 mm	3300	3300	3300	3300
4.5	Altezza massimo ingombro	h4 mm	4355	4355	4355	4355
4.7	Altezza protezione conducente	h6 mm	2145	2145	2165	2175
4.8	Altezza del sedile	h7 mm	940	940	990	990
4.12	Altezza gancio di traino	h10 mm	310	310	330	340
4.19	Lunghezza totale	l1 mm	3555	3630	3805	3865
4.20	Lunghezza alla faccia anteriore forche (incluso spessore forche)	l2 mm	2485	2560	2735	2795
4.21	Larghezza totale	b1/b2 mm	1150 / 1640	1150 / 1640	1275 / 1690	1290 / 1690
4.22	Dimensioni forche (spessore, larghezza, lunghezza)	s / e / l mm	40 x 100 x 1070	40 x 100 x 1070	45 x 125 x 1070	45 x 125 x 1070
4.23	Piastra portaforche secondo DIN 15 173 A/B/no		2A	2A	3A	3A
4.24	Larghezza piastra portaforche	b3 mm	1000	1000	1000	1000
4.31	Altezza dal suolo alla base del montante, con carico	m1 mm	115	115	135	150
4.32	Altezza dal suolo al centro del telaio, con carico (forche abbassate)	m2 mm	135	135	165	170
4.33	Corridoio di stivaggio con pallet 1000 x 1200 mm (lato presa 1200)	Ast mm	3855	3890	4075	4135
4.34a	Corridoio di stivaggio con pallet 800 x 1200 mm (lato presa 1200)	Ast mm				
4.34b	Corridoio di stivaggio con pallet 800 x 1200 mm (lato presa 800)	Ast mm	3655	3690	3875	3935
4.35	Raggio di curvatura	Wa mm	2200	2230	2380	2440
4.36	Distanza di rotazione minima	b13 mm	715	715	780	780
PRESTAZIONI						
5.1	Velocità di traslazione, con/senza carico	km/h	19.0 / 19.5	19.0 / 19.5	19.0 / 19.5	16.5 / 18.0
5.2	Velocità di sollevamento, con/senza carico	m/s	0.59 / 0.61	0.59 / 0.61	0.52 / 0.53	0.43 / 0.44
5.3	Velocità di discesa, con/senza carico	m/s	0.50 / 0.50	0.50 / 0.50	0.53 / 0.50	0.42 / 0.40
5.5	Sforzo al gancio, con/senza carico	N	17100 / 16800	17100 / 16700	21800 / 21400	19900 / 19800
5.6	Massimo sforzo al gancio con/senza carico (5 min serv. breve)	N	- / -	- / -	- / -	- / -
5.7	Pendenza superabile, con/senza carico	%	35 / 60	30 / 53	32 / 60	26 / 48
5.8	Massima pendenza superabile, con/senza carico	%	- / -	- / -	- / -	- / -
5.9	Tempo di accelerazione su 10 metri, con/senza carico	s	- / -	- / -	- / -	- / -
5.10	Freni di servizio: meccanici, elettrici, idraulici, pneumatici		Idraulici	Idraulici	Idraulici	Idraulici
MOTORI TERMICI						
7.1	Costruttore / tipo		GK21E	GK21E	GK25E	GK25E
7.2	Potenza nominale secondo ISO 1585	kW	41	41	46.9	46.9
7.3	Velocità nominale di regolazione secondo DIN 70 020	rpm	2700	2700	2700	2700
7.4	Numero cilindri / cilindrata	cm ³	4 / 2065	4 / 2065	4 / 2488	4 / 2488
7.6a	Coppia massima	Nm	151	151	188	188
7.7a	Coppia massima a regime di giri motore	rpm	1800	1800	1600	1600
VARIE						
8.1	Tipo di variatore		Powershift 1 / 1	Powershift 1 / 1	Powershift 1 / 1	Powershift 1 / 1
10.1	Massima pressione di esercizio per attrezzature supplementari	bar	180	180	180	180
10.2	Portata dell'olio per attrezzature supplementari	l/min	73	73	73	73
10.7	Livello del valore medio di rumorosità all'orecchio dell'operatore (EN 12053)	dB(A)	79	79	79	79
10.8	Tipologia di accoppiamento del gancio di traino / rif. tipo DIN 15170		Pin	Pin	Pin	Pin

Il continuo perfezionamento dei modelli può portare a modificare le specifiche qui indicate.

GRENDIA ES

Serie FG20 - 35N

CARRELLI ELEVATORI GPL

2.0 - 3.5 tonnellate



MONTANTE, PRESTAZIONI E PORTATE

GRENDIA ES

FG15-20(C)N

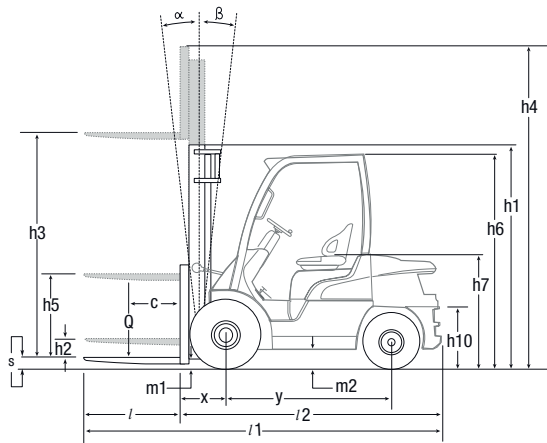
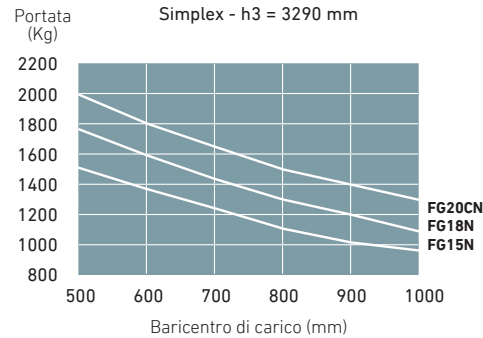
MONTANTE	FG15N-18N - 20CN			FG15N		FG18N		FG20CN	
	h3 mm	h1 mm	h4 mm	h2 / h5 mm	Q@ c=500mm kg	h2 / h5 mm	Q@ c=500mm kg	h2 / h5 mm	Q@ c=500mm kg
SIMPLEX	3000	1990	4055	80 - 1500	80 - 1500	80 - 1750	80 - 2000	80 - 2000	80 - 2000
	3300	2140	4355	80 - 1500	80 - 1500	80 - 1750	80 - 2000	80 - 2000	80 - 2000
	3500	2240	4555	80 - 1500	80 - 1500	80 - 1750	80 - 2000	80 - 2000	80 - 2000
	3700	2340	4755	80 - 1500	80 - 1500	80 - 1750	80 - 2000	80 - 2000	80 - 2000
	4000	2540	5055	80 - 1500	80 - 1500	80 - 1750	80 - 1950	80 - 1950	80 - 1950
	4500	2790	5555	80 - 1425	80 - 1425	80 - 1700	80 - 1400	80 - 1400	80 - 1400
	5000	3050	6055	80 - 1375	80 - 1375	80 - 1600*	-	-	-
	5500	3300	6555	80 - 1250*	80 - 1250*	80 - 1525*	-	-	-
6000	3550	7055	80 - 1200*	80 - 1200*	80 - 1325*	-	-	-	
DUPLEX	3000	1995	4055	- 940 1500	- 940 1500	- 940 1750	- 940 2000	- 940 2000	- 940 2000
	3290	2140	4350	- 1085 1500	- 1085 1500	- 1085 1750	- 1085 2000	- 1085 2000	- 1085 2000
	3510	2260	4570	- 1205 1500	- 1205 1500	- 1205 1750	- 1205 2000	- 1205 2000	- 1205 2000
	4030	2585	5085	- 1530 1500	- 1530 1500	- 1530 1750	- 1530 2000	- 1530 2000	- 1530 2000
TRIPLEX	3700	1790	4755	- 735 1500	- 735 1500	- 735 1750	- 735 2000	- 735 2000	- 735 2000
	4000	1890	5055	- 835 1475	- 835 1475	- 835 1750	- 835 2000	- 835 2000	- 835 2000
	4300	1990	5355	- 935 1425	- 935 1425	- 935 1700	- 935 1950	- 935 1950	- 935 1950
	4700	2140	5755	- 1085 1375	- 1085 1375	- 1085 1625*	- 1085 1900	- 1085 1900	- 1085 1900
	5000	2240	6055	- 1185 1325	- 1185 1325	- 1185 1575*	- 1185 1325	- 1185 1325	- 1185 1325
	5500	2430	6555	- 1375 1250*	- 1375 1250*	- 1375 1500*	-	-	-
	6000	2610	7055	- 1555 1175*	- 1555 1175*	- 1555 1325*	-	-	-
	6500	2850	7555	- 1759 950	- 1759 950	- 1759 950*	-	-	-
7000	3050	8055	- 1995 650*	- 1995 650*	- 1995 650*	-	-	-	

Nota: Tutti i modelli hanno ruote SE.

Nota: *Con ruote anteriori di trazione gemellate.

Verdere la Tabella dei Montanti per consultare le relative limitazioni dell'angolo di inclinazione.

FG15-20(C)N Modelli
Portate con diversi baricentri di carico
Simplex - h3 = 3290 mm



- h1 Altezza minimo ingombro
- h2 Altezza libera normale
- h3 Altezza sollevamento standard
- h4 Altezza massimo ingombro
- h5 Alzata libera totale
- Q Portata carico
- c Baricentro di carico (distanza)

FD/FG20-25N(3)

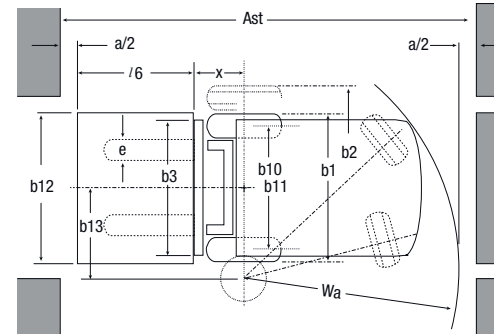
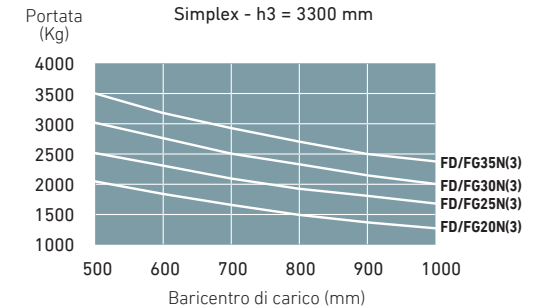
MONTANTE	FG20 - 25N FD20 - 25N3			FG20N FD20N3		FG25N FD25N3	
	h3 mm	h1 mm	h4 mm	h2 / h5 mm	Q@ c=500mm kg	h2 / h5 mm	Q@ c=500mm kg
SIMPLEX	3000	1995	4055	100 - 2000	100 - 2000	100 - 2500	100 - 2500
	3300	2145	4345	100 - 2000	100 - 2000	100 - 2500	100 - 2500
	3500	2245	4555	100 - 2000	100 - 2000	100 - 2500	100 - 2500
	3700	2345	4755	100 - 2000	100 - 2000	100 - 2500	100 - 2500
	4000	2545	5055	100 - 2000	100 - 2000	100 - 2500	100 - 2500
	4500	2795	5555	100 - 2000	100 - 2000	100 - 2500	100 - 2500
	5000	3065	6055	100 - 1950	100 - 1950	100 - 2400	100 - 2400
	5500	3315	6555	100 - 1850*	100 - 1850*	100 - 2250*	100 - 2250*
6000	3565	7055	100 - 1800*	100 - 1800*	100 - 2150*	100 - 2150*	
DUPLEX	3000	1995	4055	- 935 2000	- 935 2000	- 940 2500	- 940 2500
	3300	2145	4350	- 1085 2000	- 1085 2000	- 1090 2500	- 1090 2500
	3530	2265	4585	- 1205 2000	- 1205 2000	- 1210 2500	- 1210 2500
	4020	2590	5075	- 1530 2000	- 1530 2000	- 1535 2500	- 1535 2500
TRIPLEX	3700	1795	4755	- 735 2000	735 - 2500	735 - 2500	735 - 2500
	4000	1895	5055	- 835 2000	835 - 2500	835 - 2500	835 - 2500
	4300	1995	5355	- 935 2000	935 - 2500	935 - 2500	935 - 2500
	4700	2145	5755	- 1085 1950	1085 - 2400	1085 - 2400	1085 - 2400
	5000	2245	6055	- 1185 1900	1185 - 2350	1185 - 2350	1185 - 2350
	5500	2415	6555	- 1355 1800	1355 - 2200*	1355 - 2200*	1355 - 2200*
	6000	2585	7055	- 1525 1750*	1525 - 2100*	1525 - 2100*	1525 - 2100*
	6500	2795	7555	- 1735 1650*	1735 - 1750*	1735 - 1750*	1735 - 1750*
7000	3065	8055	- 2005 1250*	2005 - 1250*	2005 - 1250*	2005 - 1250*	

Tutte le dimensioni includono la griglia reggicarico, nel caso questa venga smontata, la quota h5 deve essere aumentata di 390mm (20N-25N(3)), 350mm (30N(3)), 240mm (35N(3)), e la quota h4 deve essere ridotta di 390mm (20N-25N(3)), 350mm (30N(3)), 240mm (35N(3)).
Le portate si riferiscono a carrelli equipaggiati con gommatura superelastica (SE).

FD/FG30-35N(3)

MONTANTE	FG30N FD30N3				FG35N FD35N3					
	h3 mm	h1 mm	h4 mm	h2 / h5 mm	Q@ c=500mm kg	h3 mm	h1 mm	h4 mm	h2 / h5 mm	Q@ c=500mm kg
SIMPLEX	3000	2015	4055	95 - 3000	95 - 3000	3000	2130	4055	95 - 3500	95 - 3500
	3300	2165	4355	95 - 3000	95 - 3000	3300	2280	4355	95 - 3500	95 - 3500
	3500	2265	4555	95 - 3000	95 - 3000	3500	2380	4555	95 - 3500	95 - 3500
	3700	2365	4755	95 - 3000	95 - 3000	3700	2480	4755	95 - 3500	95 - 3500
	4000	2565	5055	95 - 3000	95 - 3000	4000	2680	5055	95 - 3500	95 - 3500
	4500	2815	5555	95 - 3000	95 - 3000	4500	2930	5555	95 - 3500	95 - 3500
	5000	3115	6055	95 - 2900	95 - 2900	5000	3230	6055	95 - 3500	95 - 3500
	5500	3365	6555	95 - 2800	95 - 2800	5500	3480	6555	95 - 3350	95 - 3350
6000	3615	7055	95 - 2700	95 - 2700	6000	3730	7055	95 - 3250	95 - 3250	
DUPLEX	3000	2045	4055	- 940 3000	- 940 3000	3010	2180	4065	- 1125 3500	- 1125 3500
	3250	2165	4305	- 1090 3000	- 1090 3000	3300	2300	4355	- 1245 3500	- 1245 3500
	3490	2285	4545	- 1210 3000	- 1210 3000	3500	2445	4555	- 1390 3500	- 1390 3500
	4010	2610	5065	- 1535 3000	- 1535 3000	4000	2765	5055	- 1710 3500	- 1710 3500
TRIPLEX	3700	1815	4755	- 760 3000	- 760 3000	3700	1930	4755	- 875 3500	- 875 3500
	4000	1915	5055	- 860 3000	- 860 3000	4000	2030	5055	- 975 3500	- 975 3500
	4300	2015	5355	- 960 3000	- 960 3000	4300	2130	5355	- 1075 3500	- 1075 3500
	4700	2165	5755	- 1110 3000	- 1110 3000	4700	2280	5755	- 1225 3500	- 1225 3500
	5000	2265	6055	- 1210 2900	- 1210 2900	5000	2380	6055	- 1325 3450	- 1325 3450
	5500	2435	6555	- 1380 2800	- 1380 2800	5500	2550	6555	- 1495 3300	- 1495 3300
	6000	2605	7055	- 1550 2700	- 1550 2700	6000	2720	7055	- 1665 3200	- 1665 3200
	6500	2815	7555	- 1760 2350	- 1760 2350	6500	2930	7555	- 1875 2350	- 1875 2350
7000	3115	8055	- 2060 1600	- 2060 1600	7000	3230	8055	- 2175 1600	- 2175 1600	

FD/FG20-25N(3) Modelli
Portate con diversi baricentri di carico
Simplex - h3 = 3300 mm



- Ast = $Wa + x + l6 + a$
- Ast = Corridoio di stoccaggio
- Wa = Raggio di sterzata esterno
- a = Distanza di sicurezza = 2×100 mm
- l6 = Lunghezza pallet
- b12 = Larghezza pallet

Il continuo perfezionamento dei modelli può portare a modificare le specifiche qui indicate.

EQUIPAGGIAMENTO STANDARD ED OPZIONI

- = Standard
- = Opzione

	FD20-25N3	FD30-35N3	FG15-18N	FG20CN	FG20-25N	FG30-35N
GENERALITÀ	DIESEL		GPL			
Kit antipolvere	●	●	●	●	●	●
Filtro di linea per il convertitore di coppia	●	●	●	●	●	●
Copertura giunto universale gruppo motore-trasmissione	●	●	●	●	●	●
Staffa di supporto del serbatoio GPL rimossa	-	-	●	●	●	●
Staffa di supporto abbassabile del serbatoio GPL, no serbatoio	-	-	●	●	●	●
Kit soffiato di protezione cilindri di brandeggio	●	●	●	●	●	●
Anelli di sollevamento montati sul contrappeso	●	●	-	-	-	-
Pianale sigillato (copertura inferiore)	●	●	●	●	●	●
Batteria ad alta capacità	●	●	●	●	●	●
IDRAULICA						
Comandi manuali, distributore idraulico a 3 vie	●	●	●	●	●	●
Comandi a sfioramento, distributore idraulico a 3 vie	●	●	●	●	●	●
Comandi manuali, distributore idraulico a 4 vie	●	●	●	●	●	●
Comandi a sfioramento, distributore idraulico a 4 vie	●	●	●	●	●	●
MONTANTE E GRUPPO FORCHE						
Solo montante	●	●	●	●	●	●
Anello di sollevamento per il montante	●	●	●	●	●	●
Rullo laterale per carichi pesanti (*non può essere abbinato ad un traslatore laterale integrato)	●	●	●	●	●	●
Traslatore laterale 920 mm	●	●	●	●	-	-
Traslatore laterale 1000 mm	●	●	-	-	●	●
Traslatore laterale integrato 920 mm	-	-	●	●	-	-
Traslatore laterale integrato 1000 mm	●	●	-	-	●	●
Senza forche	●	●	●	●	●	●
IMPIANTO ELETTRICO						
Impugnatura per la retromarcia con clacson a pulsante	●	●	●	●	●	●
Comando elettrico diesel (Diesel)	●	●	-	-	-	-
Sistema di controllo velocità (GPL)	-	-	●	●	●	●
Kit indicatore	●	●	●	●	●	●
Set luci a LED	●	●	●	●	●	●
Luci di lavoro posteriori a LED	●	●	●	●	●	●
Indicatore del peso del carico (per montanti simplex e triplex)	●	●	●	●	●	●
Segnalatore luminoso rotante (arancione)	●	●	●	●	●	●
Luce stroboscopica (arancione)	●	●	●	●	●	●
Interruttore avanti/folle/retromarcia su bracciolo regolabile* (*di serie sui modelli FC)	●	●	●	●	●	●

Contattate il vostro concessionario per equipaggiamento supplementare di serie e opzionale.

GRENDIA ES

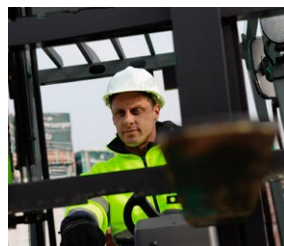
Serie FG15 - 35(C)N /
FD20-35N3

**CARRELLI ELEVATORI
DIESEL E GPL**

1.5 – 3.5 tonnellate



Display LCD molto informativo



Montante a chiara visuale



Facilità di accesso per la manutenzione



Luci di lavoro posteriori a LED

EQUIPAGGIAMENTO STANDARD ED OPZIONI

- = Standard
- = Opzione

	FD20-25N3	FD30-35N3	FG15-18N	FG20CN	FG20-25N	FG30-35N
DIESEL			GPL			
TETTUCCIO DI PROTEZIONE E CABINA						
Sedile in vinile MSG 65 Grammer	●	●	●	●	●	●
Sedile in stoffa MSG 65 Grammer	●	●	●	●	●	●
Bracciolo lato sinistro (per modelli FC)	●	●	●	●	●	●
Bracciolo lato sinistro (per modelli MC)	●	●	●	●	●	●
Bracciolo lato destro (per modelli FC)	-	-	-	-	-	-
Bracciolo lato destro (per modelli MC)	●	●	●	●	●	●
Specchietti retrovisori (non disponibili con la Cabina Delux)	●	●	●	●	●	●
Comodo porta-oggetti	●	●	●	●	●	●
La cabina Delux	●	●	-	-	●	●
RUOTE						
Gomme superelastiche	●	●	●	●	●	●
Pneumatici	●	●	●	-	●	●
Gomme superelastiche dual drive	●	●	-	-	●	●
Pneumatici dual drive	●	●	●	-	●	●
AMBIENTE						
Depuratore dell'aria a singolo elemento	●	●	-	-	-	-
Depuratore dell'aria a doppio elemento	●	●	●	●	●	●
Scarico in posizione verticale	●	●	●	●	●	●

Contattate il vostro concessionario per equipaggiamento supplementare di serie e opzionale.

GRENDIA ES

Serie FG15 - 35(C)N /
FD20-35N3

**CARRELLI ELEVATORI
DIESEL E GPL**

1.5 – 3.5 tonnellate



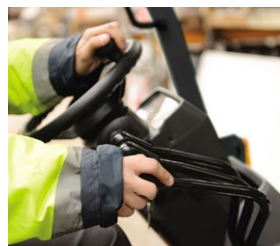
Leva di controllo direzionale sul volante (opzionale)



Gomme superelastiche dual drive



Comandi idraulici a sfioramento (opzionali)



Leve MC



Cabina Delux

QUANDO L'AFFIDABILITÀ È TUTTO



GRENDA
IL DIAMANTE VERDE

Il colore verde dei nostri carrelli elevatori è un simbolo del nostro impegno nella protezione dell'ambiente.

Il grafico a forma di diamanti nel nostro logo ricorda che, come un diamante, un carrello elevatore Mitsubishi garantisce qualità, affidabilità e un buon investimento.

Come tutti gli altri prodotti che portano il marchio "MITSUBISHI", il nostro equipaggiamento per la movimentazione dei materiali trae vantaggio dalle enormi risorse, dalla tecnologia innovativa e dalla straordinaria eredità di cui può disporre una delle più grandi organizzazioni industriali mondiali: Mitsubishi Heavy Industries Group.

Progettando veicoli spaziali, aerei a reazione, centrali elettriche ed altro, MHI è specializzata in quelle tecnologie per cui fattori come la prestazione, l'affidabilità e la superiorità fanno la differenza fra il successo e il fallimento...

Quindi quando vi promettiamo qualità, affidabilità e value for money, potete contare sul fatto che siamo in grado di mantenere le nostre promesse.

Ecco perché ogni modello della nostra premiata ed esaustiva gamma di carrelli elevatori e macchine da magazzino è costruito su specifiche superiori: per garantire che continui a lavorare per voi. Un giorno dopo l'altro. Anno dopo anno. Con qualsiasi lavoro. In qualsiasi condizione.

NON LAVORERETE MAI DA SOLI

In quanto vostro concessionario di zona autorizzato, siamo qui per mantenere al lavoro i vostri carrelli, attraverso la nostra vasta esperienza, la nostra eccellenza tecnica e mediante l'impegno che dedichiamo all'assistenza dei nostri clienti.

Siamo i vostri esperti locali, sostenuti attraverso efficienti canali dall'intera organizzazione di Mitsubishi Forklift Trucks.

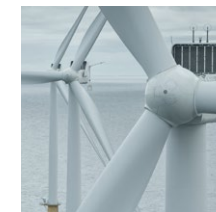
Non importa dove siate, ci troverete nelle vostre vicinanze, in grado di soddisfare le vostre esigenze.

Scoprite in che modo Mitsubishi vi offre di più presso il vostro concessionario di zona autorizzato o visitando il nostro sito, www.mitforklift.com

NOTA: Le specifiche di prestazione possono variare a seconda delle tolleranze di produzione standard, delle condizioni del veicolo, del tipo di ruote, delle condizioni di pavimentazione o superficie, dell'applicazione o degli ambienti operativi. I carrelli possono essere rappresentati con l'aggiunta di opzioni che non sono di serie. Le specifiche esigenze d'esercizio e le configurazioni disponibili sul posto dovrebbero essere discusse con il vostro concessionario Mitsubishi forklift trucks. Mitsubishi segue una politica di continuo miglioramento del prodotto. Per questo motivo, alcuni materiali, opzioni e specifiche potrebbero cambiare senza preavviso.

info@mitforklift.com

CLSM2018 (01/21) © 2021 MLE



Mitsubishi Logisnext Europe B.V.
Hefbrugweg 77, 1332 AM Almere
The Netherlands
Tel: +31 (0)36 5494 411



mft2.eu/mc



mft2.eu/apps-it



mft2.eu/youtube



mft2.eu/facebook-it

MITSUBISHI
FORKLIFT TRUCKS